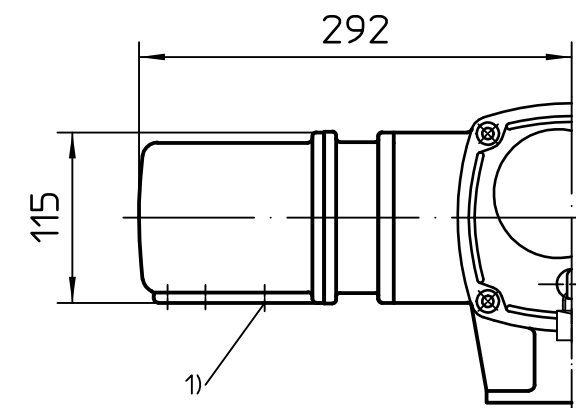


Für diese Zeichnung gelten die Bestimmungen über den Schutz für Urheberrecht.

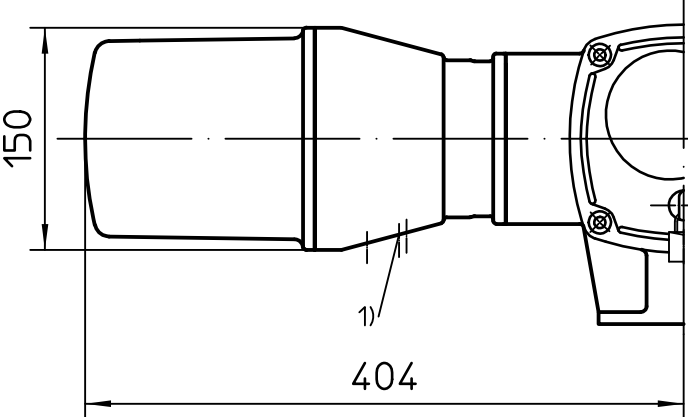
A
B
C
D
E
F
G

1 2 3 4 5 6 7 8 9 10

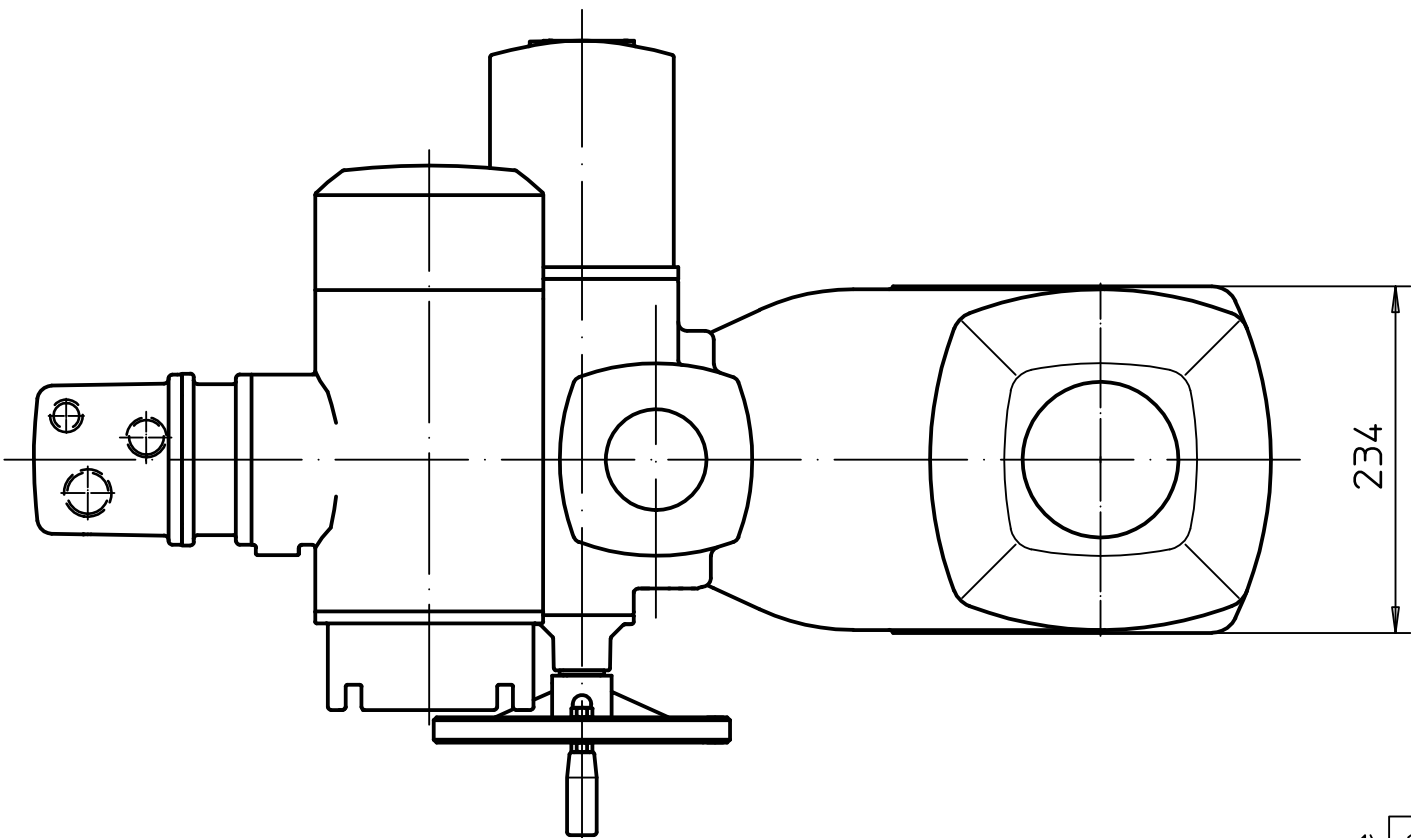
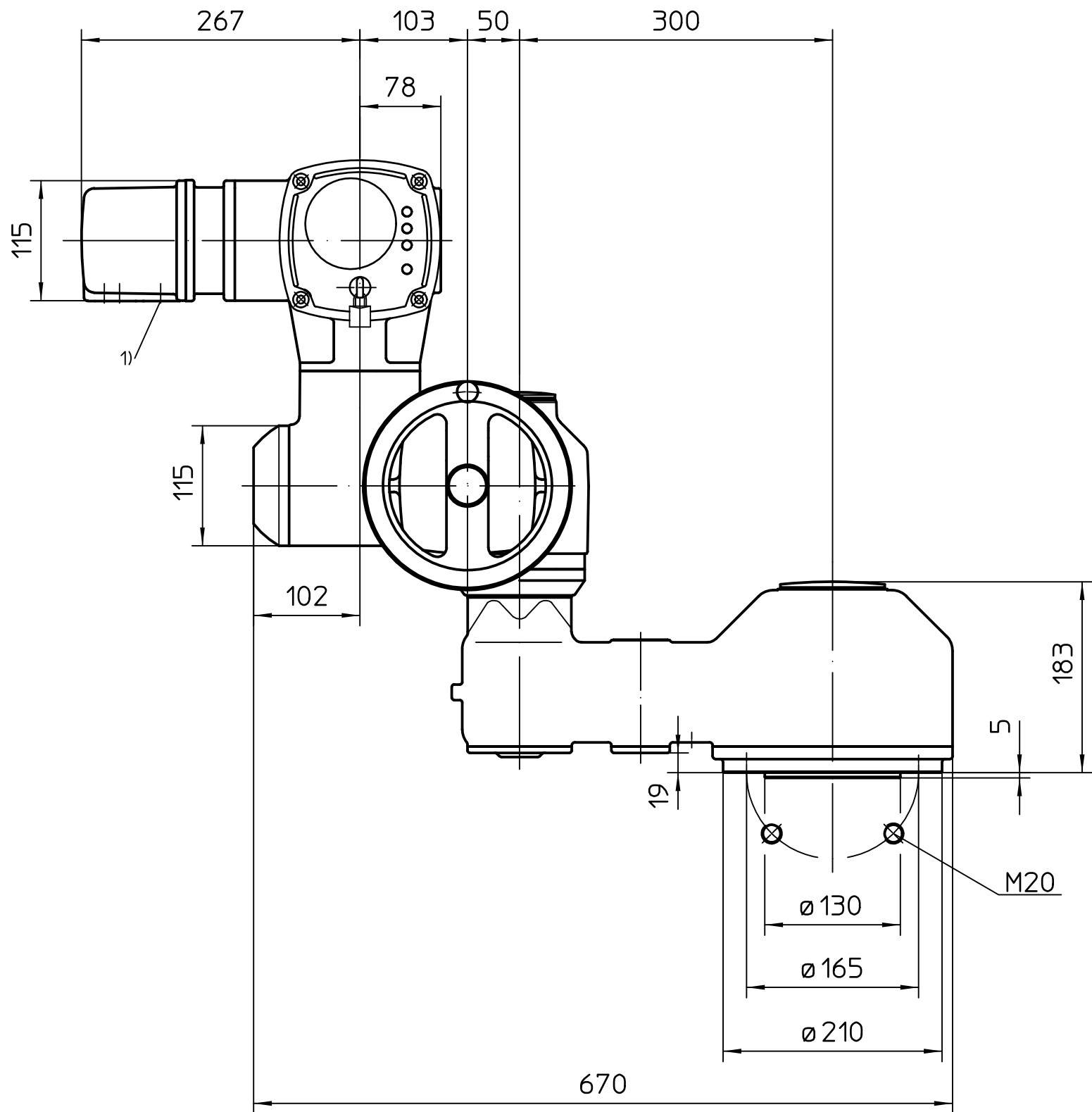
Version KPH
Version KPH



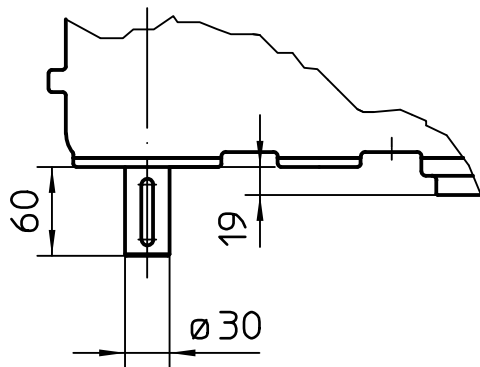
Version KES
Version KES



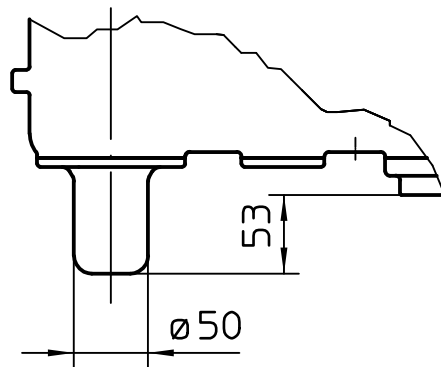
Standardversion KP
Standard version KP



Ausführung mit 2. Wellenende
version with 2nd shaft end



Ausführung mit Schutzkappe
version with Protective cap



Alle Maße in mm
All dimensions in mm

Für alle übrigen Maße der Stellantriebe/Getriebe siehe Maßblatt neuester Ausgabe
For all other dimensions of actuators/gearboxes refer to latest issue of dimension sheet

1) Gewinde für Kabeleinführungen
gemäß Auftragsbestätigung bzw.
techn. Datenblatt
Threads for cable entries
according to order acknow-
ledgement or techn. data

Art.-Nr.				Allgemeintoleranz ISO 2768 - mK		Maßstab 1:5		auma® AUMA Riester GmbH & Co. KG	
								SA(R)Ex10.2-AC2 -GST16.1	
								U2.5196	
								AUMA Riester GmbH & Co. KG Postfach 1362 D-79373 Müllheim Tel. 07631/809-0 Fax 07631/13218	
Zust.	Änderung	Datum	Name						

Passmaß Abmaße

Blatt-Nr. 1
Anz. 1

1 2 3 4 5 6 7 8 9 10